

À VENDRE | À LOUER

BELOEIL

Carré Saint-Jean-Baptiste

CONDOS COMMERCIAUX

entre 888 et 2 800 pi²



Suzy PARENT

Associée

Courtier immobilier agréé DA

s.parent@intercomsi.com

450 655-1334



intercomsi.com

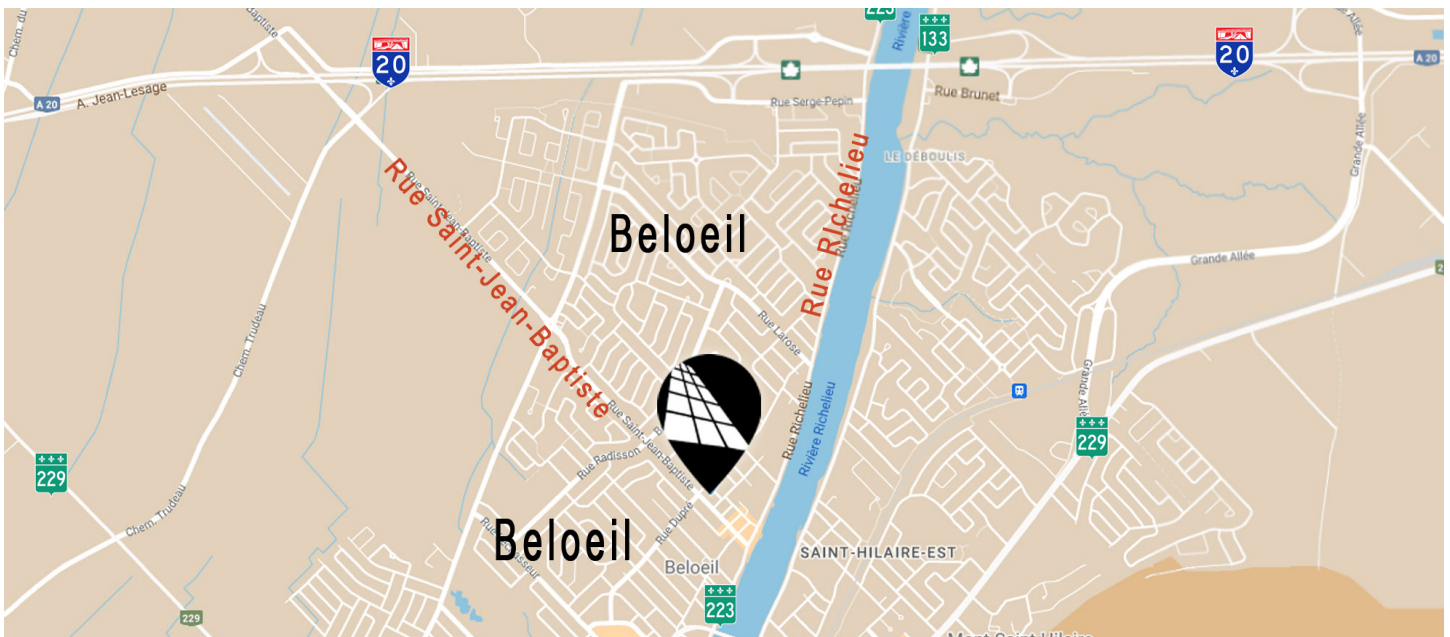


INTERCOM
SERVICES IMMOBILIERS
Agence immobilière

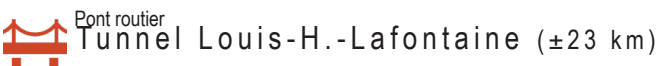
POINTS D'INTÉRÊTS

- Construction neuve (2023-2024)
- Au coeur du Vieux-Beloëil et à proximité du secteur résidentiel
- Accès rapide par la rue Richelieu (route 223) et l'autoroute 20
- Au rez-de-chaussée d'immeubles résidentiels
- Espace idéal pour professionnels et/ou commerces de proximité
- Condos commerciaux à vendre avec diverses dimensions possibles, avec pignon sur la rue St-Jean-Baptiste

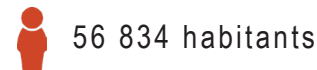
Les bâtiments du Carré Saint-Jean-Baptiste seront disposés en périphérie afin d'aménager un espace public vert au coeur du projet. Cette aire de repos sera accessible par les résidents du projet, les clients des commerces et les visiteurs du secteur. Un grand stationnement souterrain permettra de répondre aux besoins actuels et futurs des utilisateurs.



EMPLACEMENT



DÉMOGRAPHIE (rayon de 5 km)



©Sitemwise - statistique estimée pour l'année 2022



INFORMATIONS GÉNÉRALES

Prix demandé

Frais de condo (estimé)

À discuter

5,65\$ / pi²

POINTS TECHNIQUES



Construction

2023



Cadastre

4 629 239



Zonage

H-103 (p) et H-180 (p)

SUPERFICIES DISPONIBLES*

Bloc 1 - 255, rue Saint-Jean-Baptiste

Local 101 ± 1 015 pi²

Local 102 ± 1 022 pi²

Local 103 (réservé) ± 1 060 pi²

Local 104 ± 1 670 pi²

Local 105 (réservé) ± 1 463 pi²

Bloc 2 - 195, rue Saint-Joseph

Local 101 (réservé) ± 888 pi²

Local 102 (réservé) ± 1 582 pi²

Local 103 ± 1 501 pi²

Local 104 ± 1 449 pi²

Local 105 (réservé) ± 1 712 pi²

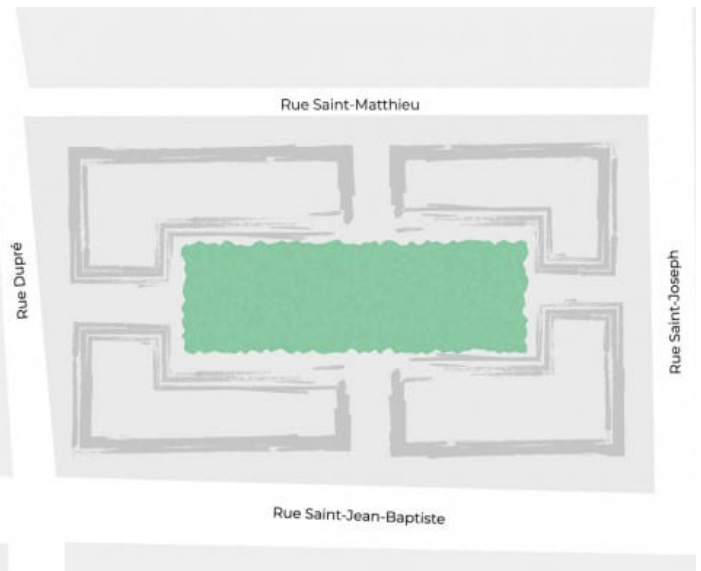
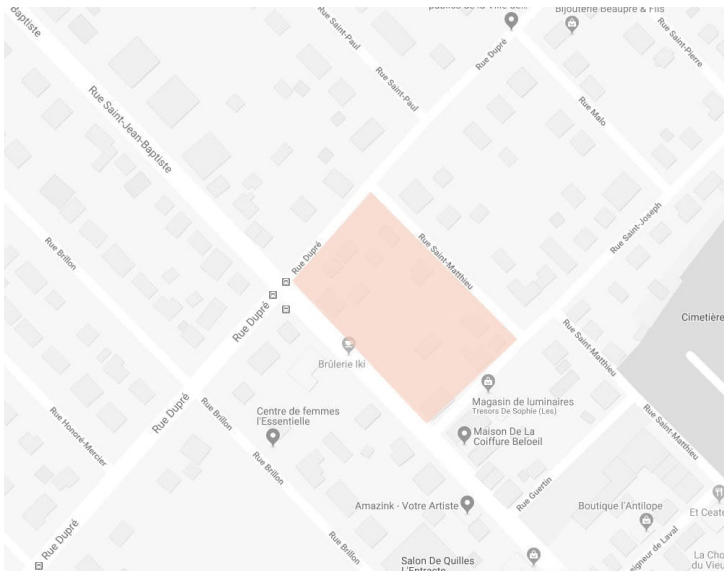
* Les superficies sont approximatives



SUZY PARENT
s.parent@intercomsi.com

Emplacement

Le projet s'insère dans l'îlot formé des rues Dupré, St-Jean-Baptiste, St-Matthieu et St-Joseph, au coeur du Vieux-Beloeil. Il propose une mixité d'usages en dialogue direct avec son quartier.



Espace pluridisciplinaire

Nous proposons un aménagement rythmé par l'organisation d'activités, formelles ou informelles, autour desquelles s'articuleront l'ensemble des bâtiments.



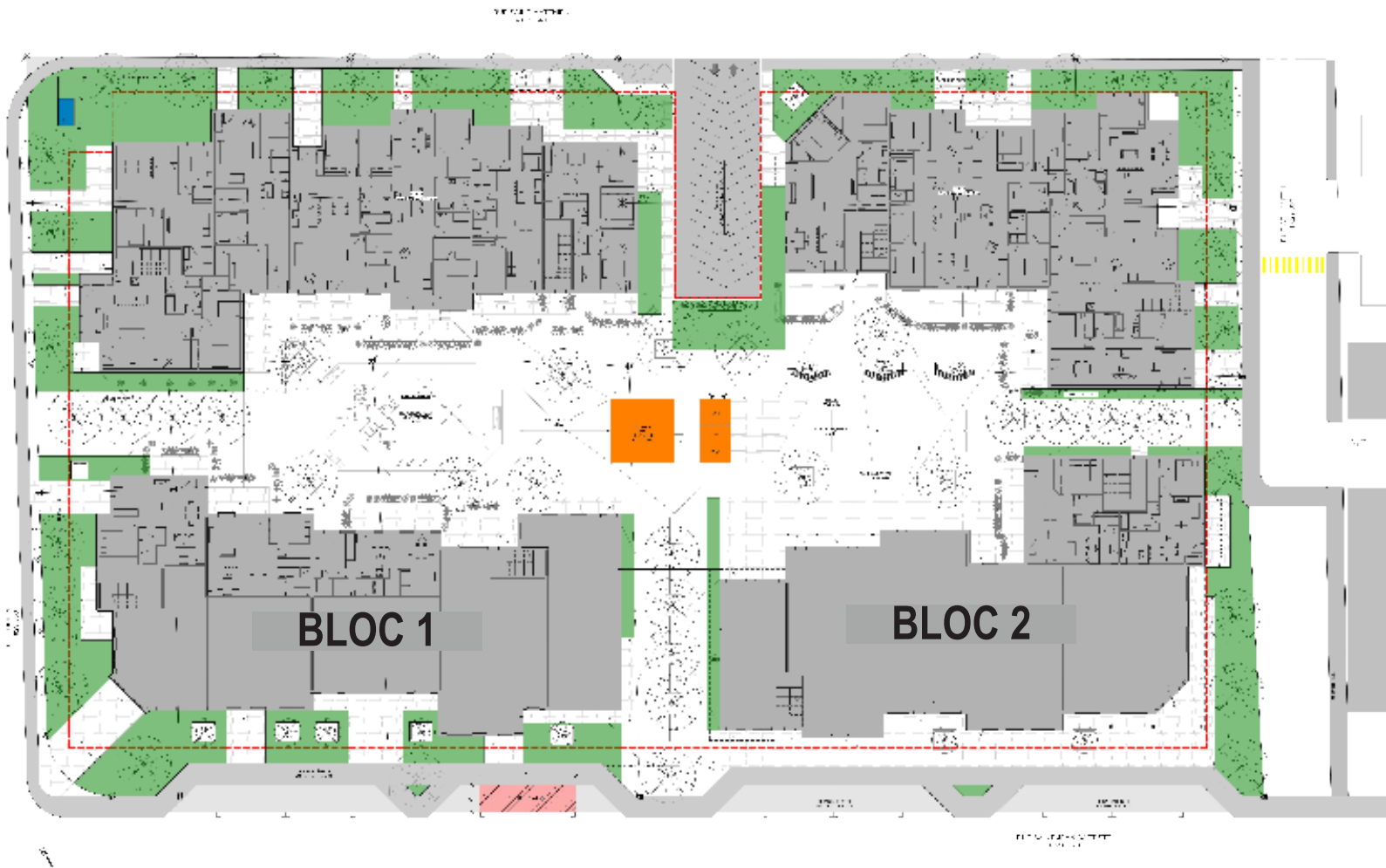
Place publique

Cette place servira de catalyseur pour les activités urbaines et domestiques des habitants du projet, du quartier, et des visiteurs. Divisée en deux, la place permettra d'assurer la quiétude et la qualité de vie des résidents grâce à un parc et un terrain de jeu, ainsi qu'un environnement stimulant et modulable pour les commerçants et consommateurs.

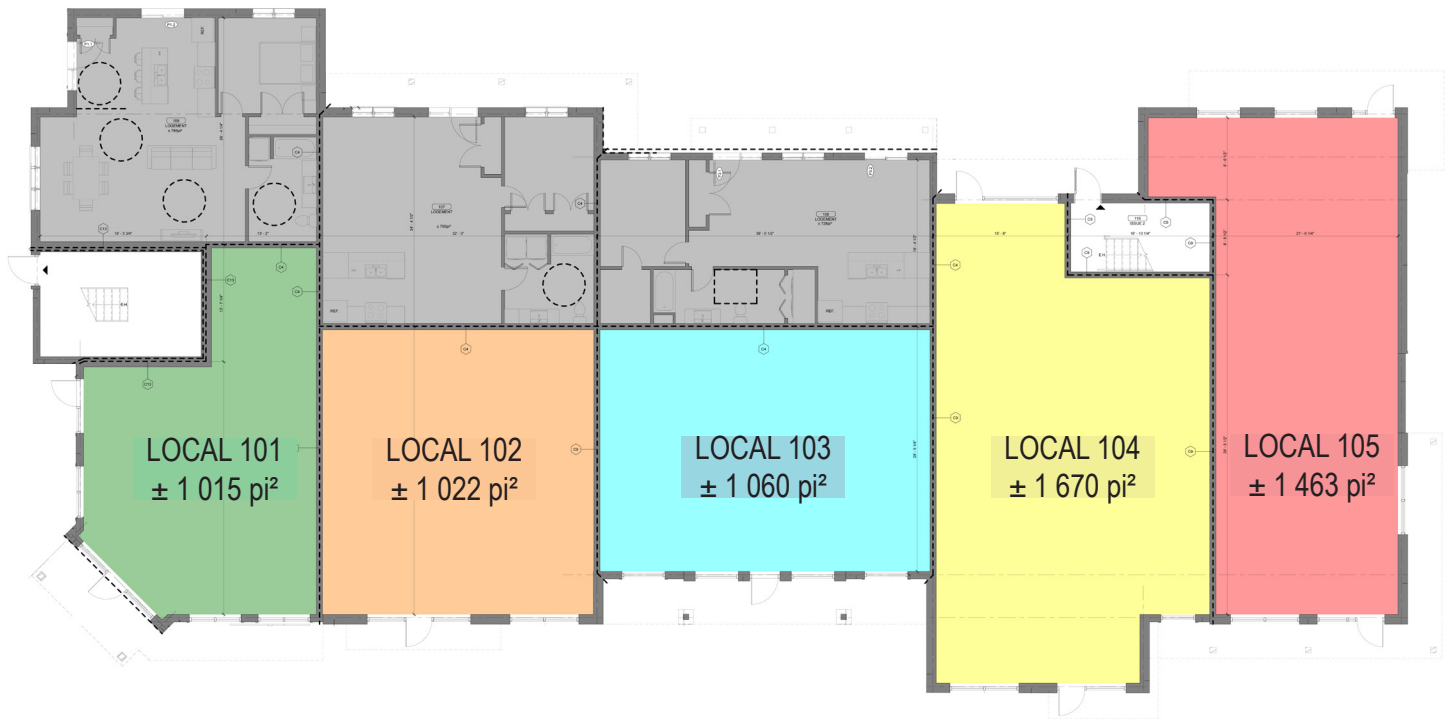
Végétation abondante

En favorisant le stationnement souterrain, il sera possible de maximiser la végétation sur le site et par conséquent, diminuer les îlots de chaleur.

PLAN D'IMPLANTATION



PLAN BLOC 1 - 255, rue Saint-Jean-Baptiste



PLAN BLOC 2 - 195, rue Saint-Joseph



UNE EXPERTISE IMMOBILIÈRE QUI NE CESSE DE CROÎTRE

INTERCOM est là pour aider à faire les bons choix, basés sur la connaissance de nos courtiers immobiliers, de notre personnel de soutien et des différentes solutions possibles: c'est pourquoi nous existons.



**Suzy
PARENT**

Associée
Courtier immobilier agréé DA
s.parent@intercomsi.com

450 655-1334



INTERCOM
SERVICES IMMOBILIERS
Agence immobilière